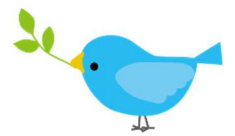




## 初診時の「機能強化加算」について



当院では、「かかりつけ医」機能を有する病院として、機能強化加算を算定しております。以下の取り組みを行っております。

- 健康診断の結果等の健康管理に係る相談に応じます。
- 保健・福祉サービスの利用に関する相談に応じます。
- 夜間・休日の問い合わせへの対応を行います。
- 必要に応じて、専門医・専門医療機関を紹介します。
- 必要に応じて、受診されている他の医療機関や処方されている医薬品を把握させて頂くため、お薬手帳ご提示やご質問をさせて頂く場合がございます。予めご了承ください。

かかりつけ医機能を有する地域の医療機関は以下で検索できます。

### ❖医療機関案内サービス ひまわり（24 時間対応）

TEL：03-5272-0303

FAX：03-5285-8080（聴覚障がい者向け専用）

### ❖ホームページ「ひまわり」の医療機関検索サービス

<https://www.himawari.metro.tokyo.jp/>

